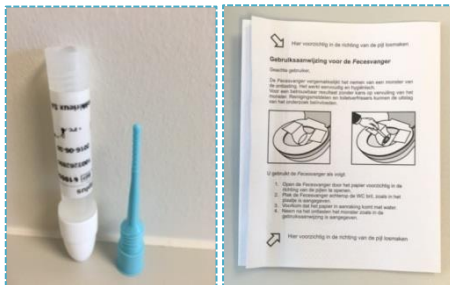


Collectie van iFOBT staal

Opsporen van occult bloed in stoelgang

Materiaal: iFOBT recipiënt



Volgende richtlijnen dienen strikt gevolgd te worden:

- Vang uw stoelgang op, op droog toiletpaper of op de fecesvangervang (vermijd contact met toiletwater).
- Draai van de afnametube de LICHT BLAUWE stop los.
- Duw het blauwe staafje met gegroefde gedeelte op 3 verschillende plaatsen in de stoelgang. Enkel de groeven moeten gevuld zijn met stoelgang!
- Plaats de blauwe stop terug op het buisje en draai dicht, schud het buisje krachtig zodat het staal en de vloeistof goed gemengd worden. De WITTE STOP NIET OPENEN!
- Noteer uw NAAM, VOORNAAM en AFNAMEDATUM op het buisje.

Opmerking 1:

- Bewaar het buisje op kamertemperatuur (15-30°C).
- Bezorg het buisje zo snel mogelijk aan uw huisarts of aan het Somedi laboratorium.
- Het afgenomen staal moet binnen de 3 dagen worden geanalyseerd.
- Verzamel geen stoelgang verontreinigd met vaginaal bloed, of bloed van aambeien of bloed van urine.

